

# RELAZIONI PER UN CAMMINO CONDIVISO



CASSA RURALE  
VALSUGANA E TESINO  
CREDITO COOPERATIVO ITALIANO



# ■ LA NOSTRA BANCA



**CASSA RURALE  
VALSUGANA E TESINO**  
CREDITO COOPERATIVO ITALIANO



Siamo una società cooperativa che fa della mutualità il proprio principio base e ci impegniamo per soddisfare i bisogni finanziari dei Soci e clienti promuovendo soluzioni personalizzate adatte ad ogni tipo di richiesta. Siamo espressione del territorio in cui operiamo: una banca legata alle famiglie e alle piccole e medie imprese, agiamo da volano per l'economia del territorio, creando un circolo virtuoso che ha inizio con la raccolta e la gestione del risparmio della clientela privata, si alimenta con il reinvestimento di queste risorse nell'economia locale attraverso l'erogazione di finanziamenti alle imprese e alle famiglie, e si chiude con il sostegno alla crescita e all'occupazione nelle nostre comunità.

## MISSION

**AFFIDABILI** - Cerchiamo e troviamo una risposta per ogni esigenza, per soddisfare i bisogni dei nostri clienti e Soci.

**VICINI** - Manteniamo un forte presidio territoriale, siamo radicati nella comunità che serviamo e sosteniamo progetti di sviluppo.

**INCLUSIVI** - Crediamo in una società più inclusiva e finanziariamente consapevole.

## VISION

Il cuore della nostra attività è promuovere il benessere dei Soci e dei territori in cui operiamo, contribuendo al **bene comune**. Vogliamo creare un benessere da trasmettere alle prossime generazioni, all'interno di un percorso sostenibile. Un obiettivo che intendiamo raggiungere coniugando il valore e l'autonomia di un **sistema** di banche locali. Guardiamo al **futuro** per sostenere le nuove generazioni a costruire un mondo migliore.

## ■ DOVE SIAMO

### IL NOSTRO LEGAME CON IL TERRITORIO

Essere banche del territorio significa prendersi cura della comunità, proprio come fosse una famiglia. È qui che gestiamo gran parte del risparmio ed è qui che reinvestiamo a vantaggio di tutti le risorse raccolte

Lavoriamo localmente per sviluppare la cultura della responsabilità e per costruire un circolo virtuoso da cui tutti – giovani, famiglie, lavoratori e imprese – possano trarre beneficio.



22  
Filiali



7  
Sportelli ATM

ROVERETO

TRENTO

BASSA  
VALSUGANA

TESINO

FELTRINO  
OCCIDENTALE

FELTRE

CANAL  
DEL BRENTA

BASSANO  
DEL GRAPPA

## ■ I RISULTATI ECONOMICO-FINANZIARI



40,2 mln €

Totale ricavi



19,8 mln €

Totale costi



41,45%

CET1 Ratio



157 mln €

Patrimonio netto



31,5 mln €

Margine di  
interesse



40,2 mln €

Margine di  
intermediazione



2,95%

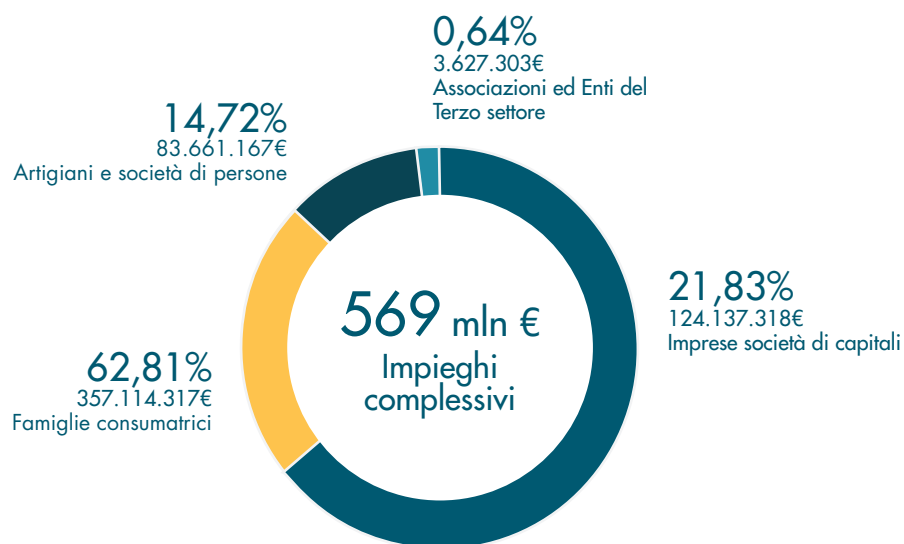
Andamento del  
credito anomalo



22,2 mln €

Utile netto

## ■ LA RACCOLTA E GLI IMPIEGHI



## ■ PER LE PERSONE

### INTERPRETI DELLA RELAZIONE

Inclusione e valorizzazione caratterizzano l'ambiente di lavoro che costruiamo ogni giorno. Crediamo nell'importanza della crescita di ognuno, professionale e personale, come persona appartenente a una comunità.



147

Collaboratori  
e collaboratrici



80

Donne



67

Uomini



44 anni

Età media



94,6%

Contratti a tempo  
indeterminato



85,7%

Full time

### FORMAZIONE



69 ore  
di media per dipendente

9.920 ore  
di formazione totali

CERTIFIED  
UNI PDR 125



## ■ PER I SOCI E I CLIENTI

### INSIEME VERSO IL FUTURO

Offriamo sostegno, supporto e guida con soluzioni che rispondono in modo concreto e chiaro ai bisogni in continua evoluzione. Siamo vicini, parliamo in modo trasparente, condividiamo il cammino verso il futuro.



32.705

Clienti



9.815

Soci Cooperatori



365

Soci nel 2025



36%

Donne



62%

Uomini



2%

Aziende, associazioni  
e altri enti

### NUOVE EROGAZIONI



4,37 mln €

Crediti con finalità sociale



14,6 mln €

Crediti con finalità ambientale

## ■ PER L'AMBIENTE

### IL NOSTRO IMPEGNO PER IL PIANETA

La tutela e il rispetto delle risorse naturali sono prioritarie nella strategia che seguiamo per sviluppare la nostra attività, riducendone l'impatto sull'ambiente.



100%

energia elettrica proveniente  
da fonti rinnovabili



100%

dei consumi di carta  
certificata FSC



71.958 Kwh

prodotti dai pannelli foto-  
voltaici installati nelle nostre  
filiali



### ENERGIA CONDIVISA, VALORE PER IL TERRITORIO

Le comunità energetiche rinnovabili rappresentano un modello sostenibile e partecipativo di produzione e condivisione dell'energia, basato su fonti pulite e locali: promuovono l'autonomia energetica, riducono le emissioni di CO2 e valorizzano il territorio, coinvolgendo cittadinanza, imprese e istituzioni in un percorso concreto verso la transizione ecologica. Le Comunità Energetiche Rinnovabili sono legalmente strutturate come cooperative, fondate quindi su principi di mutualità, partecipazione e condivisione. Aderire a una CER non è solo una scelta sostenibile, ma anche un modo per rafforzare i legami sociali e sostenere l'economia locale. Con questo incentivo, la Cassa Rurale conferma il proprio impegno al fianco della compagine sociale, promuovendo iniziative che generano valore per l'intera comunità. Per questo abbiamo sostenuto fin da subito la partecipazione dei nostri Soci alla Comunità Energetica Rinnovabile del Trentino Orientale (Cer.To) diventata una realtà attiva sul territorio.

# ■ PER LE COMUNITÀ

## UN DIALOGO CONTINUO

con il nostro lavoro sosteniamo lo sviluppo del territorio e dell'economia reale.

## NOI, PARTE DELLA COMUNITÀ

diamo valore alle molteplici iniziative della comunità di cui siamo espressione.

## INIZIATIVE SULLA COMUNITÀ



**1,15 mln €** per **368** iniziative sostenute  
in sponsorizzazioni, beneficenza, liberalità



Promozione del Territorio e  
delle realtà economiche  
2%



Cultura, attività di  
formazione e ricerca  
16%

Fondazioni  
(fondate o partecipate  
dalla Banca/Società)  
33%



Attività socio-assistenziali  
24%

Sport, tempo libero e  
aggregazione  
25%



# ■ IL GRUPPO CASSA CENTRALE

## FONDATO SUL BENE COMUNE

Siamo un Gruppo Bancario Cooperativo fondato su un modello di sviluppo originale, dove la differenza è un valore e l'identità locale un principio. Seguendo i nostri valori, coniughiamo l'autonomia delle Banche locali con la forza di un grande Gruppo, promuovendo **benessere, crescita sostenibile e sviluppo condiviso**.

## MISSION

Contribuire concretamente allo sviluppo economico, sociale e culturale delle comunità locali. Il nostro obiettivo è **promuovere il benessere dei Soci e dei territori** in cui operiamo.

## VISION

Vicini alle persone e alle comunità. Vogliamo fare banca, coerenti con noi stessi e con la nostra storia, insieme alla forza di essere Gruppo, e **secondo un modello che genera ricchezza e sviluppo sostenibile**.

# ■ LA SOSTENIBILITÀ DEL GRUPPO

Come Gruppo ci impegniamo con responsabilità ad affrontare le sfide quotidiane, orientando le nostre azioni verso una crescita sostenibile, inclusiva e attenta al benessere collettivo. Lungo tutta la catena del valore, ci attiviamo per ridurre l'impatto ambientale, sostenere l'economia locale, valorizzare le persone e rafforzare la governance in ambito ESG. Ogni nostra iniziativa contribuisce alla costruzione di un futuro più equo, duraturo e condiviso.



## AMBIENTE

Mitigare l'impatto ambientale attraverso il miglioramento dell'efficienza energetica e la riduzione dell'impronta carbonica



## COMUNITÀ E SOCI

Valorizzare l'identità cooperativa del Gruppo e promuovere la sostenibilità lungo la catena del valore



## CLIENTI

Supportare la transizione ecologica attraverso l'offerta di servizi e strumenti di finanziamento e investimento sostenibili



## PERSONE

Sviluppare un ambiente inclusivo che miri a migliorare il benessere delle persone ed accrescere le competenze ESG



## GOVERNANCE ESG

Potenziare il governo e indirizzare le scelte strategiche in ambito sostenibilità



## Relazioni

Il primo passo è incontrarsi, essere presenti con l'ascolto, per trasformare la distanza in un cammino condiviso. Dall'incontro nascono la fiducia e percorsi che convergono verso obiettivi comuni. La comunità genera relazioni autentiche, riconosce il valore di ciascuno e lo trasforma in contributo concreto per il bene comune.

Dati al 31.12.2025

Cassa Rurale Valsugana e Tesino  
Viale IV Novembre 20, Borgo Valsugana - 38051 (TN)

**[www.cr-valsuganaetesino.net](http://www.cr-valsuganaetesino.net)**